

LOCATION SAISONNIERE 2 PIECES BEAULIEU SUR MER



65 m² — 2 pièces — 1 bedroom — 3ème étage

Référence : 08.LOC.2P.BL

Nous vous proposons à la location saisonnière un beau 2 pièces de 65 m², dans une résidence Belle époque au centre-ville de Beaulieu-sur-Mer, proche des commerces, des plages, de la gare SNCF et des transports en commun.

Composé d'une entrée, d'un salon, d'une cuisine aménagée, d'une chambre avec TV, d'une salle de douche avec WC et de deux petits balcons.

Équipements : télévision.

Annexes : un emplacement de stationnement collectif.

Conditions tarifaires : loyer + forfait nettoyage de sortie.

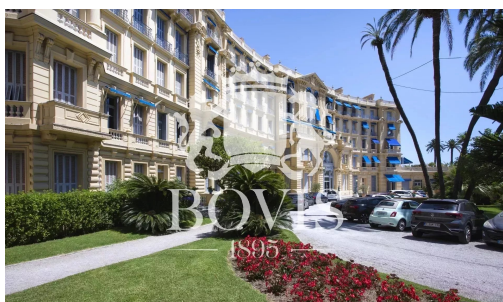
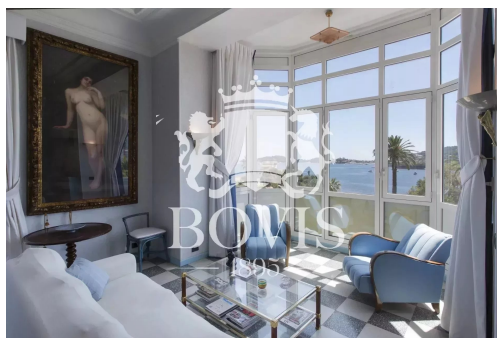
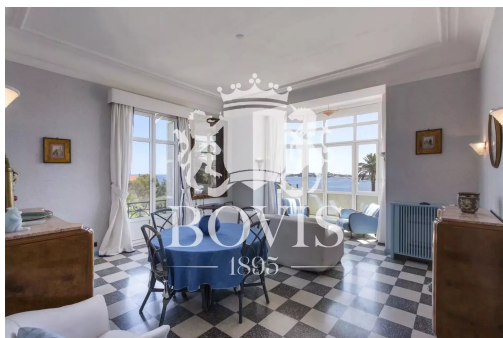
Prix sur demande



AGENCE GENERALE BOVIS
Place Georges Clemenceau
06310 Beaulieu-sur-Mer - France
Téléphone : +33 4 93 01 00 36

Not contractual information

LOCATION SAISONNIERE 2 PIECES BEAULIEU SUR MER



AGENCE GENERALE BOVIS
Place Georges Clemenceau
06310 Beaulieu-sur-Mer - France
Téléphone : +33 4 93 01 00 36

Not contractual information