

# LOCATION SAISONNIERE 2/3 PIECES BEAULIEU SUR MER



55 m<sup>2</sup> — 3 pièces — 1 bedroom — 2ème étage

Référence : 03.LOC.3P.BL

*Nous vous proposons à la location saisonnière un bel appartement types 2/3 pièces d'une superficie d'environ 55m<sup>2</sup>, au deuxième étage, d'une résidence située dans un domaine sécurisé et calme, à proximité de la plage et des commerces.*

*Composé d'un hall d'entrée / cuisine, d'un séjour, d'une chambre, d'un bureau (ou chambre d'appoint) et d'une terrasse sans vis à vis avec aperçu mer.*

*Équipements : télévision, internet, climatisation, lave-vaisselle, lave-linge.*

*Annexes : un emplacement de stationnement non attribué dans la copropriété.*

*Conditions tarifaires : loyer + forfait nettoyage de sortie.*

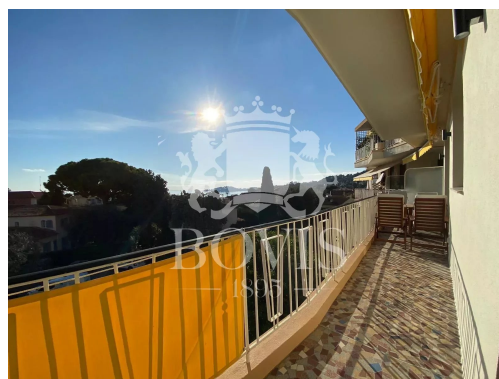
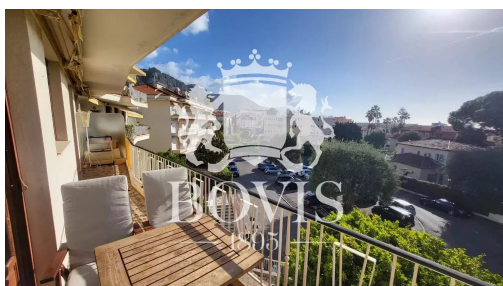
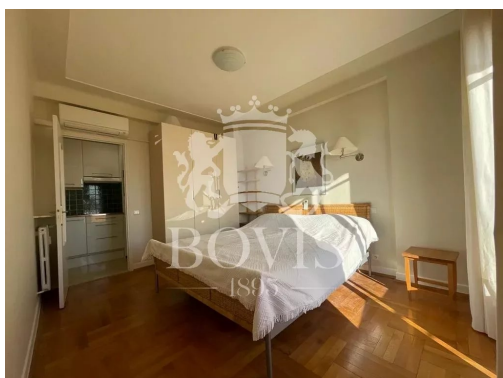
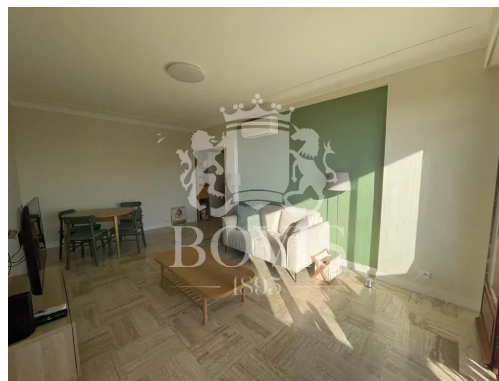
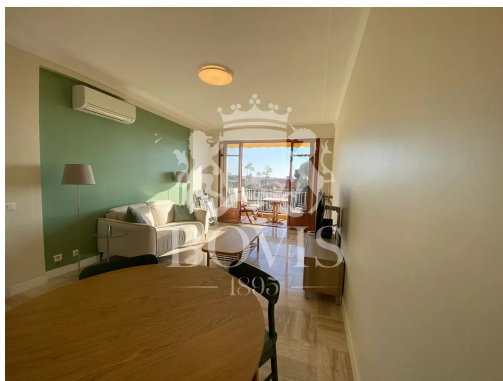
Prix sur demande



AGENCE GENERALE BOVIS  
Place Georges Clemenceau  
06310 Beaulieu-sur-Mer - France  
Téléphone : +33 4 93 01 00 36

Not contractual information

# LOCATION SAISONNIERE 2/3 PIECES BEAULIEU SUR MER



AGENCE GENERALE BOVIS  
Place Georges Clemenceau  
06310 Beaulieu-sur-Mer - France  
Téléphone : +33 4 93 01 00 36

Not contractual information